

CRUMA HZ-2

La nueva **Cruma HZ-2** es una cabina de flujo laminar horizontal de Clase ISO 5 (antigua clase 100) ideal para trabajos que deban asegurar la protección de los productos frente a contaminaciones externas y cruzadas.

El particular sistema de montaje de las paredes laterales, posicionadas en el interior del perímetro del filtro, evita la entrada de eventuales contaminantes en el área de trabajo a través del marco del filtro mismo gracias al efecto Venturi.

El aire recogido del ambiente es prefiltrado sobre poliuretano a elevada eficiencia ponderal y, empujado por el moto ventilador en el plenum de retención, atraviesa el filtro absoluto y embiste el área de trabajo.

El aire emerge del filtro HEPA H-14 puesto en frente del operador, moviéndose en modo compacto y laminar, creando una zona de trabajo en Clase ISO 5, por tanto estéril, y alejando eventuales partículas contaminantes del producto con el que se está trabajando.



APLICACIONES

- ✓ Reconstitución de bolsas parentales
- ✓ Metodologías de Fecundación asistida
- ✓ Técnicas de micro propagación
- ✓ Cultivos celulares vegetales
- ✓ Control de calidad de aguas y alimentos
- ✓ Protección por polvos en industria óptica y electrónica

NOVEDADES TÉCNICAS



Más información en la nueva pantalla LCD

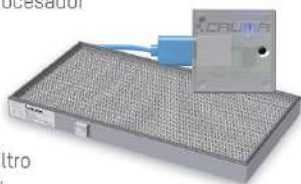
- ✓ Gran formato 127x34mm
- ✓ Tipo de filtro instalado, horas de trabajo, caducidad y próxima revisión
- ✓ Cronómetro cuenta atrás
- ✓ Reloj y calendario

Nuevas funcionalidades y componentes

- ✓ Ciclo inicial de adecuación de caudal y ciclo final de purga
- ✓ Indicador LED de averías
- ✓ Control de flujo de aire por microprocesador
- ✓ Filtro HEPA con chip electrónico
- ✓ Iluminación LED

Nuevas alarmas y avisos programados

- ✓ Aviso de próxima validación
- ✓ Aviso de pocas horas de vida del filtro
- ✓ Aviso del temporizador cuenta atrás
- ✓ Alarma de filtro caducado por horas
- ✓ Alarma de filtro caducado por fecha
- ✓ Alarma de equipo sin filtro



CARACTERÍSTICAS PRINCIPALES

- ✓ **Fabricación:** Las superficies externas son de acero laminado en frío con un revestimiento gris/ocre, esmaltado a horno, y presenta resistencia frente a los compuestos químicos utilizados para la esterilización. Por otro lado, el plano de trabajo es en acero inox AISI 304 2B.
- ✓ **Filtro absoluto HEPA:** Con ecualizador de flujo, eficiencia superior al 99.995 % frente partículas de 0.3 micras.
- ✓ **Ventilador:** Motor centrífugo con doble aspiración, apto para proporcionar el flujo laminar en el área de trabajo, sobre todo en grado de hacer frente a la saturación de los filtros.
- ✓ **Cuadro de mandos:** Teclado soft-touch con interruptor para las lámparas LED, UV, sistema de mantenimiento de la velocidad del aire por el filtro HEPA autorregulado electrónicamente, visualización de la velocidad de salida y teclas de mando para ajustar la velocidad.
- ✓ **Iluminación:** Dispone de lámparas LED con pantallas difusoras prismatizadas situadas en la parte central, lo que permite mejorar la distribución de la luz sobre el área de trabajo.

ESPECIFICACIONES TÉCNICAS

Nº de filtros	1
Nº de ventiladores IP44	2
Velocidad media del aire en fachada	0,45 m/s
Consumo eléctrico total	406 W
Alimentación eléctrica ¹	220-240 V ~ 50-60 Hz
Nivel de iluminación LED	1500 lm
Nivel sonoro	58 dB
Embalaje: caja de madera 100% reciclada con certificado fitosanitario internacional	Volumen 0,54 m ³ Peso 102 Kg

¹ Bajo pedido disponible para tensiones de 110 V / 127 V.

Hasta 10 años de garantía,
y no es un error tipográfico...

Porque estamos convencidos de la calidad de nuestros productos.



*informate en www.cruma.es

Lo que bien se hace, bien se envía
nuestro embalaje responsable

Caja de madera paletizada 100% reciclable con certificado fitosanitario internacional.

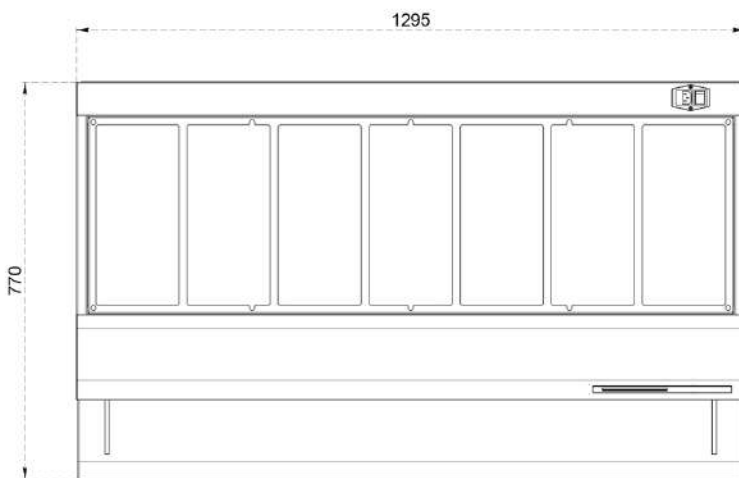
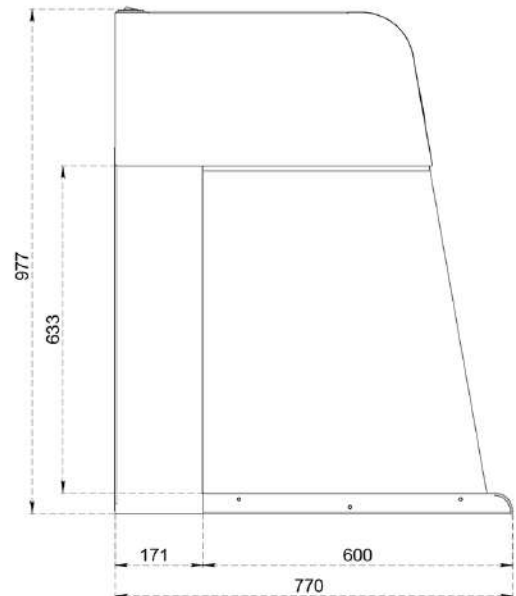
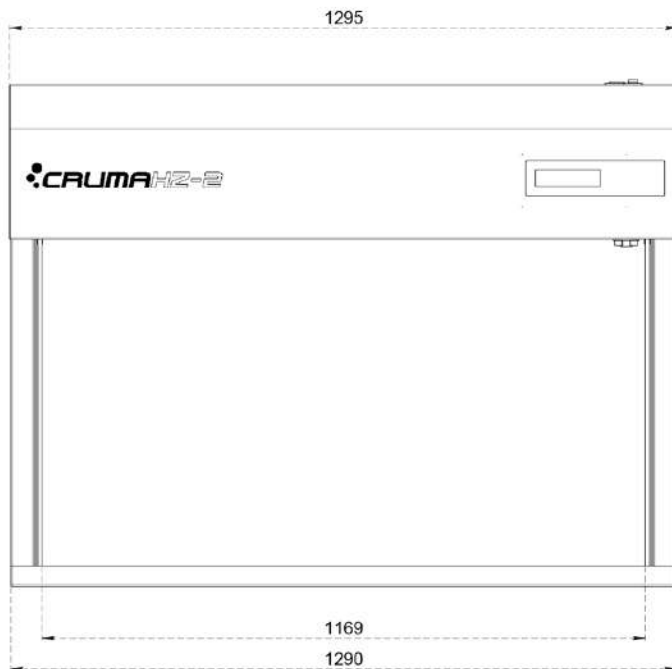


¿Necesitas asistencia técnica?

Nuestro Servicio de Asistencia Técnica da respuestas y soluciones a toda la península y extranjero; Consultarnos si tienes dudas o necesitas recambios, revisiones, mantenimiento, etc.



DIMENSIONES (mm)



DIMENSIONES (mm)

Exteriores			Interiores		
Ancho	Fondo	Alto	Ancho	Fondo	Alto
1290	771	971	1193	600	633

ESTRUCTURA

Partes metálicas: marco de base, pared trasera y cabezal	Acero galvanizado de 1,2 mm revestido con resina antiácida de polímero en polvo termo-endurecido a 200 °C
Paneles laterales	Polimetacrilato de metilo transparente (transmisión luminosa del 93%) de 8 mm de espesor



EQUIPAMIENTO DE SERIE

Circuito electrónico con pantalla LCD gran formato	Niveles de seguridad: nivel 1 usuario y nivel 2 avanzado
Sistema electrónico de control y reposición de filtros	Los filtros incorporan un chip con conexión USB que identifica el tipo de filtro instalado y la fecha de caducidad
Iluminación	Tubo LED de alta intensidad lumínica y bajo consumo - 2x16W/1500lm
Cronómetro digital con aviso sonoro	Cronometro cuenta horas para el control y aviso de trabajos realizados en la cabina o laboratorio
Toma eléctrica	Toma eléctrica individual
Reloj y calendario	Visualización de fecha y hora
Superficie de trabajo inox.	Plano de trabajo con superficie de trabajo acero inox AISI 304 2B
Prefiltro G4	Manta prefiltrante de biofibras sintéticas de clase G4 (norma EN-779) para la retención del polvo atmosférico
Garantía	10 años

EQUIPAMIENTO OPCIONAL

- Soporte tubular para CRUMA HZ-2
- Luz UV Portable (2 x 15 W lámpara UV)

CONFORME A LAS NORMAS

Filtros	UNE EN ISO 16890:2017 EN-1822-2:2010
Calidad	UNE EN ISO 9001:2015

En Cruma reconocemos nuestra responsabilidad y dependencia hacia la salud de nuestro medio ambiente y, por ello destinamos más del 7% de nuestro presupuesto anual a la innovación y desarrollo de nuevos productos que mejoran la calidad del aire que respiramos.

nuestro **7%** Compromiso

